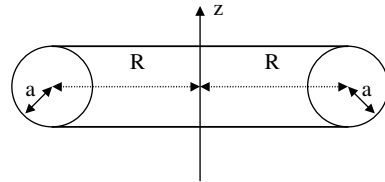


Solénoïde toroïdal à section circulaire

Déterminer le champ magnétique créé en tout point M de l'espace par un solénoïde en forme de tore (ci-contre et ci-dessous) comportant N spires et parcouru par un courant d'intensité I en fonction de la distance r à l'axe Oz .



Coupe par un plan contenant (Oz)



vue de dessus

